



# M/Y AZALEA



Longueur  
**38.75m**  
127.13 ft.



Personnes  
**18**








Cabines  
**9**



Equipage  
**13**

# M/Y AZALEA

-  Air Conditioning
-  Gym Equipment
-  Jacuzzi
-  Jetski x 2
-  Kayaking
-  Monoski
-  Paddle Boards x 2
-  Seadoo
-  Surf Board
-  Tender
-  Seascooter (for diving)
-  Wakeboard
-  Waterskis
-  Wifi
-  Scuba diving
-  Water slide



# DESIGN D'EXTÉRIEUR













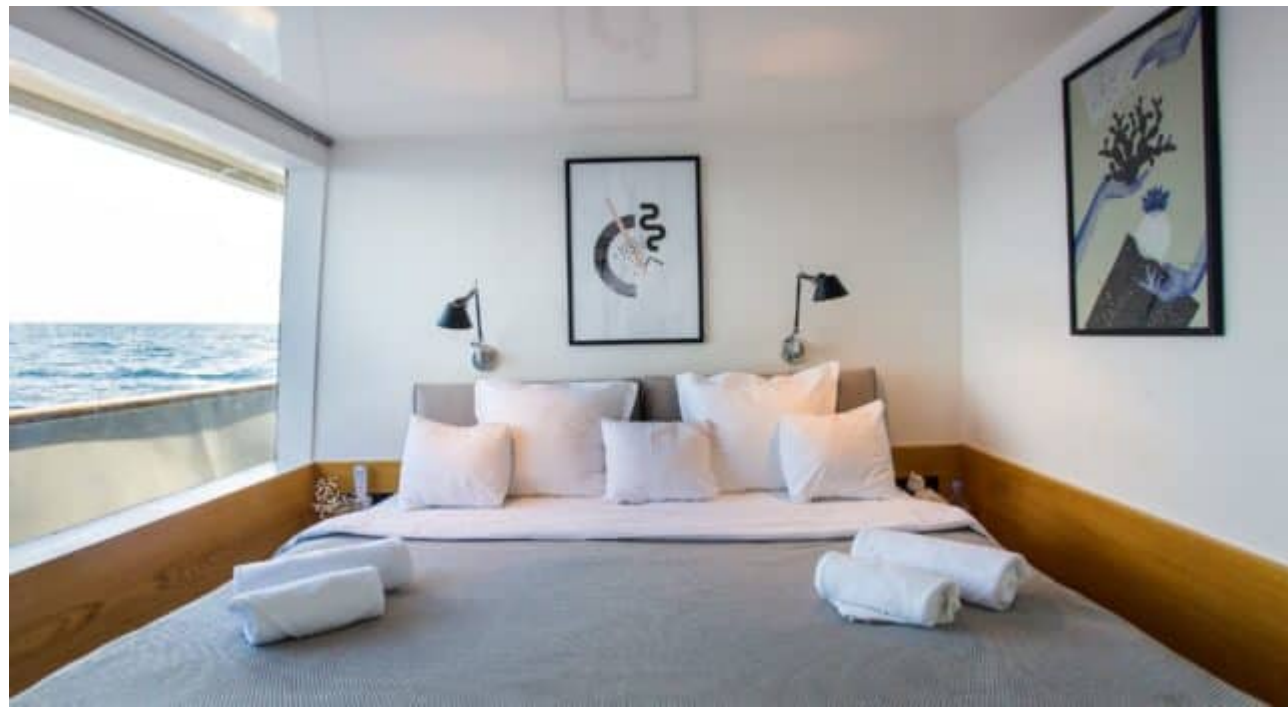


# DESIGN D'INTÉRIEUR













# GALERIE MODE DE VIE



















# Spécifications



Prix basse saison été / semaine

55 000 €



Prix haute saison été / semaine

66 000 €



Prix basse saison hiver / semaine

66 000 €



Prix haute saison hiver / semaine

77 000 €



Constructeur

Damietta



Année de construction

2015



Longueur

38.75 m



Navigation

18



Cabines

9

Zone(s) de Navigation hiver

Indian Ocean & South East Asia

Zone(s) de Navigation été

Indian Ocean & South East Asia

Equipage

13

Vitesse max

14 knots

Vitesse de croisière

10 knots

Consommation

200 Litres/Hr

Configuration cabines

9 (3 x Double, 6 x Twin)